

节气门体总成

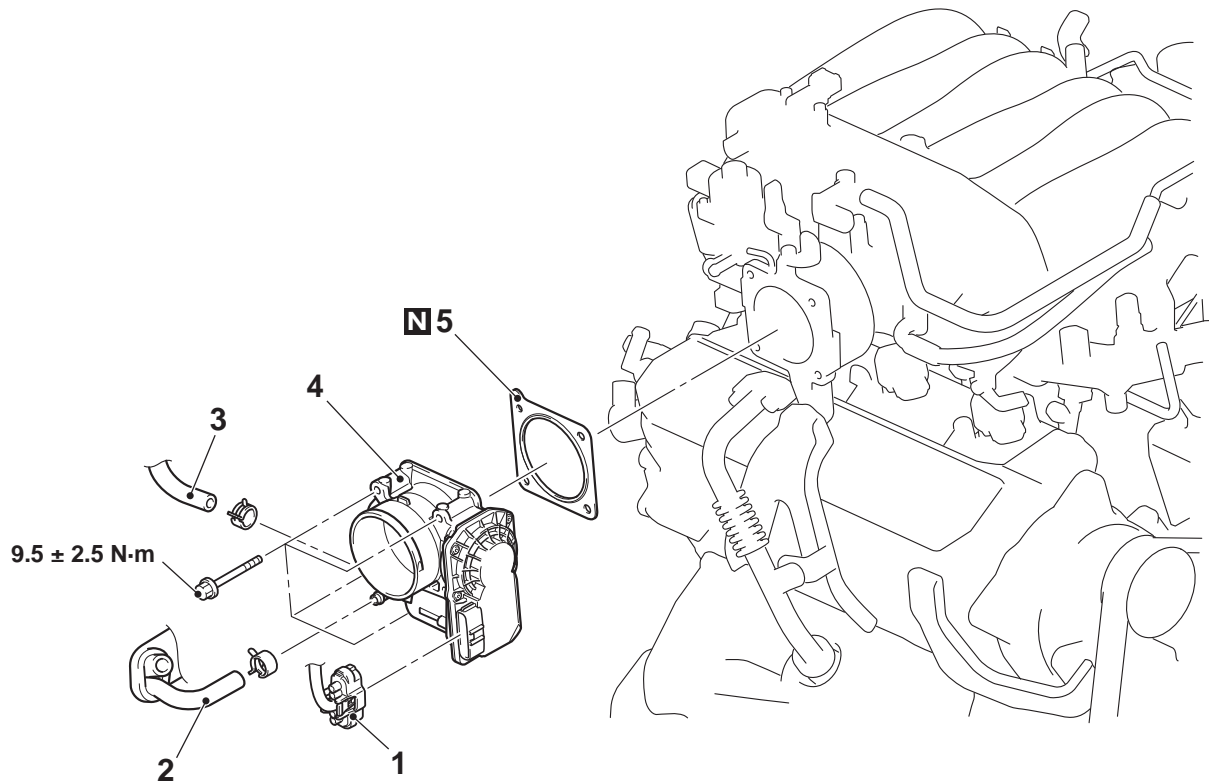
拆卸与安装

M1131007702733

注意

- 不要松开节气门体总成树脂盖的固定螺钉。如果松开螺钉，则集成在树脂盖中的传感器会错位，且节气门体无法正常工作。
- 更换节气门体总成时，使用 M.U.T.-III 对学习值进行初始化（参阅第 00 组，维修前的注意事项 – MPI 发动机中学习值的初始化程序 P.00-76）。

拆卸前操作 <ul style="list-style-type: none">排放发动机冷却液（参阅第 14 组，车上检修 – 发动机冷却液的更换 P.14-4）。拆卸进气软管（参阅第 15 组，空气滤清器 P.15-9）。	安装后操作 <ul style="list-style-type: none">安装进气软管（参阅第 15 组，空气滤清器 P.15-9）。重新加注发动机冷却液（参阅第 14 组，车上检修 – 发动机冷却液的更换 P.14-4）。
---	---



AC604108 AC

- >>B<<
- 拆卸步骤**
- 初始化程序（仅安装）
 - 1. 电子控制节气门插接器
 - 2. 水管连接

- >>A<<
- 拆卸步骤（续）**
- 3. 水管连接
 - 4. 节气门体总成
 - 5. 节气门体衬垫